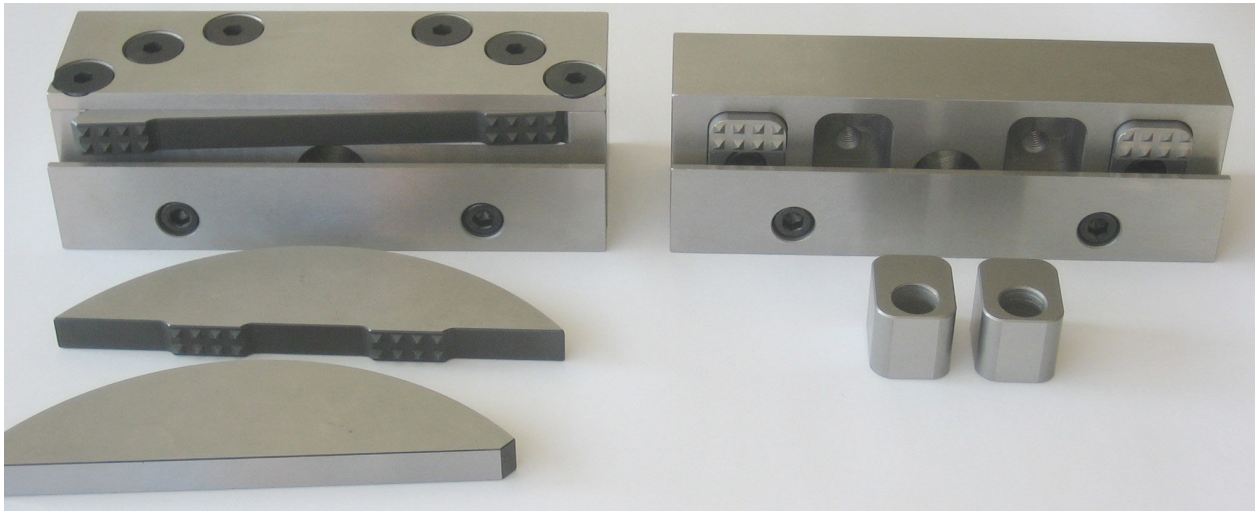


Produkte – Pendelkrallenbacken



Anwendung

Zum Spannen von rohen, groben, stark unparallelen Werkstücken (Brennteile, Sägeteile). Es kann eine Unparallelität von bis zu 7° ausgeglichen werden.

Vorteil

Man erspart sich das vorherige teure anfräsen von Spannflächen an den zu bearbeitenden Werkstücken. Die Prozesssicherheit wird erhöht. Durch den Formschluss der Krallen und das Ausgleichen von dem Pendeleinsatz wird das Werkstück sicher gespannt und ein Herausreißen ist unmöglich. Somit bleiben teure Werkzeuge länger dem Betrieb erhalten.

Besonderheit

Die Lage der Krallen sollten immer so weit außen wie möglich sein, jedoch für eventuelle Unebenheiten in der Mitte frei sein. Durch 2 verschiedene Pendeleinsätze kann man die optimale Lage der Krallen nach der Werkstücklänge anpassen und auch im festen Backen lassen sich die Kralleneinsätze leicht versetzen. Unterlagen lassen sich auf Wunsch fest am Backen befestigen.

Extras

Optional gibt es einen Pendeleinsatz mit geschliffener Spannfläche um eventuell fertig gefräste, unparallele Teile (mit Entformschräge) zu spannen und weiter zu bearbeiten.

Für den festen Backen gibt es weiche glatte Einsätze an die man eventuell eine Auflage, Kontur, oder auch eine Anschlagkante anfräsen kann. Diese Extras erhöhen die Einsatzmöglichkeiten des ohnehin schon sehr universellen Backensatzes.

Material: Stahl gehärtet **Maße:** Aussen Gesamt: B 125 mm; H 43 mm; T 40 mm / 50 mm; Befestigungsbohrung: KM10; 18 mm von unten (nach Kundenwunsch) **Ein Backensatz besteht aus:** Einem festen Backenkörper mit 2 Wechseleinsätzen, einem Backenkörper für den beweglichen Backen mit 2 verschiedenen Krallenpendeleinsätzen und 2 anschaubare gehärtete Unterlagen